

La recherche sur le fonds de Chevilly Larue

Sur le site : <http://mediatheque.ville-chevilly-larue.fr>

La recherche sur le fonds départemental Contes peut se faire par :

- **Titre de contes** : En saisissant le titre d'un conte, vous obtiendrez aussi les variantes (conte détournés, adaptations théâtrales...)

- **Auteur ou collecteur**

- **Sujet :**

* **Contes** et adjectif de nationalité, de région, d'ethnie ou de langue

Ex : Contes africains ou Contes peuls

* **Légendes** et adjectif ethnique ou de religion. Vous pouvez aussi rechercher au nom du personnage

Ex : Légendes indiennes, Légendes bouddhiques, Arthur (roi)

* **Fables** et adjectif de nationalité, de région, d'ethnie ou de langue

Ex : Fables africaines

* **Epopées** et adjectif de nationalité, de région, d'ethnie ou de langue

Ex : Epopées brésiliennes, Epopées médiévales

* **Pour les randonnées** (contes à structure répétitive et cumulative) saisissez : Contes de randonnée


- **Tous critères**

Pour des recherches thématiques ex : loup ou sorcière

Vous saisissez en recherche : Loup contes , vous obtiendrez tous les titres de contes contenant le mot loup ainsi que les recueils thématiques

Une base de données à destination des professionnels de l'oralité

Sur le site « Bibliorécits »

- A la B.N.F.
 - Sur abonnement auprès de : 
- mediarecit@gmail.com

Des sites à connaître

- Le site du Nombriil du monde : <http://www.nombriil.com/>
- La Joie par les Livres <http://www.lajoieparleslivres.bnf.fr>
- La Maison du conte de Chevilly-Larue <http://www.lamaisonduconte.com>
- Les Arts du récit en Isère <http://www.lesartsdurecit.com>
- Le CMLO <http://www.euroconte.org/fr-fr/cmlo.aspx>

Et surtout n'hésitez pas à vous rapprocher de vos bibliothèques de proximité qui sont autant de lieux ressources

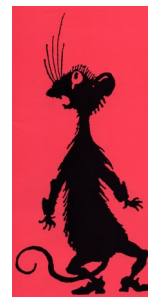
Quand le conteur se crée son répertoire



Si certains conteurs incluent dans leur répertoire des histoires entendues d'autres conteurs, la transmission de « bouche à oreille » n'est pas très fréquente. C'est essentiellement dans les livres, dans la littérature écrite, que se fait la recherche de textes.

Le livre est devenu le principal outil du conteur, source d'histoires de toutes sortes, mais aussi mémoire imprimée des contes et autres récits traditionnels.

A sa disposition existent des bases de données pour faire ses recherches.



Découvrez-les dans ce petit fascicule



2019



Les types de contes

Les comptines

Les randonnées

Les contes merveilleux

Les contes facétieux

Les contes étiologiques (le pourquoi et le comment)

Les contes de mensonges

Les contes de sagesse

La notion de « Motif »

Stith Thompson a défini la notion de « **motif** » en relevant systématiquement dans les récits de tradition orale, **les structures narratives élémentaires**, récurrentes, qui font sens, image et/ou symbole.

Ex. dans Barbe-Blue : L'interdit de la clé, la curiosité de la femme, l'habillement et le déshabillage..

La classification Aarne et Thompson

Antti Aarne (Finlande) et Stith Thompson (Etats-Unis) sont les "pères" de la classification internationale des contes populaires. (1910)

Aujourd'hui, la **classification Aarne-Thompson comprend 2 340 types de contes répartis en quatre catégories :**

- les contes d'animaux (A.T. 1 X 299)
- les contes « ordinaires » (contes merveilleux, contes religieux, contes religieux, contes facétieux, contes-nouvelles et contes de l'ogre dupé) (A.T. 300 X 1 199)
- les contes facétieux (A.T. 1 200 X 1999)
- les contes à formule (souvent des randonnées ou contes en chaîne) (A.T. 2 000 X 2 340).
- les contes inclassables (A.T.2400)

Grâce à leur travail, il a été possible d'établir des monographies de contes en comparaison avec toutes les variantes et l'établissement de catalogues nationaux.

En France, on citera celui de Paul Delarue "*Catalogue raisonné des contes populaires français*" continué par Marie-Louise Tenèze.

Pour chaque conte type, on trouve le texte d'une version de référence puis un découpage narratif, suivi de la liste de toutes les versions recensées avec l'inventaire de leurs motifs. Chaque conte est en outre assorti d'un commentaire.



Le fonds Contes de Chevilly Larue

Constitué de 2 fonds :

A la maison du conte :

un fonds consultable sur place sur RDV

A la Médiathèque Boris Vian :

un fonds empruntable aux heures d'ouverture.

Le classement du fonds contes est particulier, en rayon il est classé ainsi

- | | |
|----------------|---|
| C0 | Etudes sur le conte |
| C1 | Anthologies et Recueils thématiques |
| C2 | Collecteurs (Grimm, Perrault Andersen) |
| Liste par pays | |
| C3 | Europe |
| C4 | Europe de l'Est / Europe Orientale
Incluant les contes juifs |
| C5 | France |
| C6 | Afrique subsaharienne |
| C7 | Maghreb |
| C8 | Asie |
| C9 | Proche et Moyen Orient |
| C10 | Amérique du Nord |
| C11 | Amérique Latine et Caraïbes |
| C12 | Océanie |
| C13 | Grand Nord et Islande |
| C14 | Contes médiévaux |
| C15 | Contes mythologiques |
| C16 | Epopées et textes fondateurs |
| C17 | Contes détournés |
| C18 | Spectacles de conteurs |